

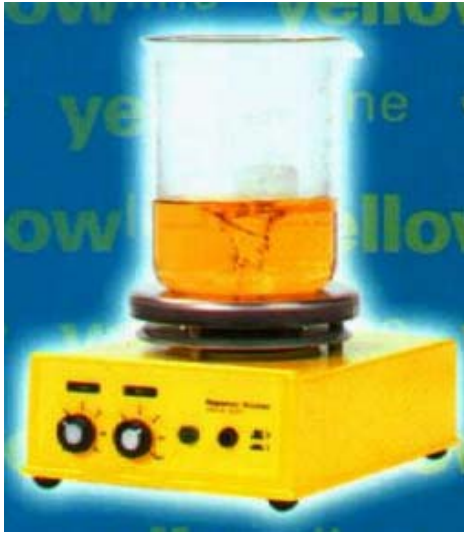


# ŞİMŞEK Laborateknik

## SAĞ. ve LAB. CİH. SAN. TİC. LTD. ŞTİ.

Ankara Merkez Sanayi Sitesi 537 Sok. No : 22-24 • İvedik / ANKARA • Tel: 395 24 84 - 395 24 85  
Ostim V.D. 813 006 9397 • Ticaret Sicil No.: 114898 • Oda Sicil No.: 52/1365 • Fax: 395 24 86  
www.simseklabortechnik.com.tr e-mail: simseklabortechnik@gmail.com

### İKA- YELLOWLINE MSH BASIC MODEL MANYETİK KARIŞTIRICI TEKNİK ÖZELLİKLERİ



- KAPASİTE : 5 LT (H<sub>2</sub>O)
- HIZ ARALIĞI : 0...2000 RPM
- MAX.SICAKLIK : 350°C
- ISI ÇIKIŞ : 400 W
- ISITICI TABLA EBATI : 125 MM Ø
- CİHAZ ANALOG GÖSTERGELİ OLUP, ISITICI TABLA ÜZERİ PASLANMAZ ÇELİK KAPLIDIR.
- CİHAZDA HIZ VE SICAKLIK KONTROLÜ KADEMELİ OLARAK AYARLANABİLİR.
- CİHAZ GIDA LABORATUVARLARI , UNIVERSİTELER, OKULLAR, HASTANELER İÇİN UYGUNDUR.

